

# La struttura delle reti

***Marco Pieralli***, mirici cappa luca, landini dvid.

# Classificazione delle reti

Il principale criterio di classificazione delle reti è la loro scala dimensionale, in altre parole quello che conta è la distanza tra i nodi finali della comunicazione.

In questo ambito, infatti, si distingue tra reti locali **LAN** (Local Area Network), reti metropolitane **MAN** (Metropolitan Area Network), geografiche **WAN** (Wide Area Network).

# LAN

Una LAN è un insieme di reti interconnesse che risulta essere sotto il controllo di un solo gruppo amministrativo che si occupa di gestirne la sicurezza in termini di controllo dell'accesso alla rete e delle operazioni che possono essere svolte tramite essa.

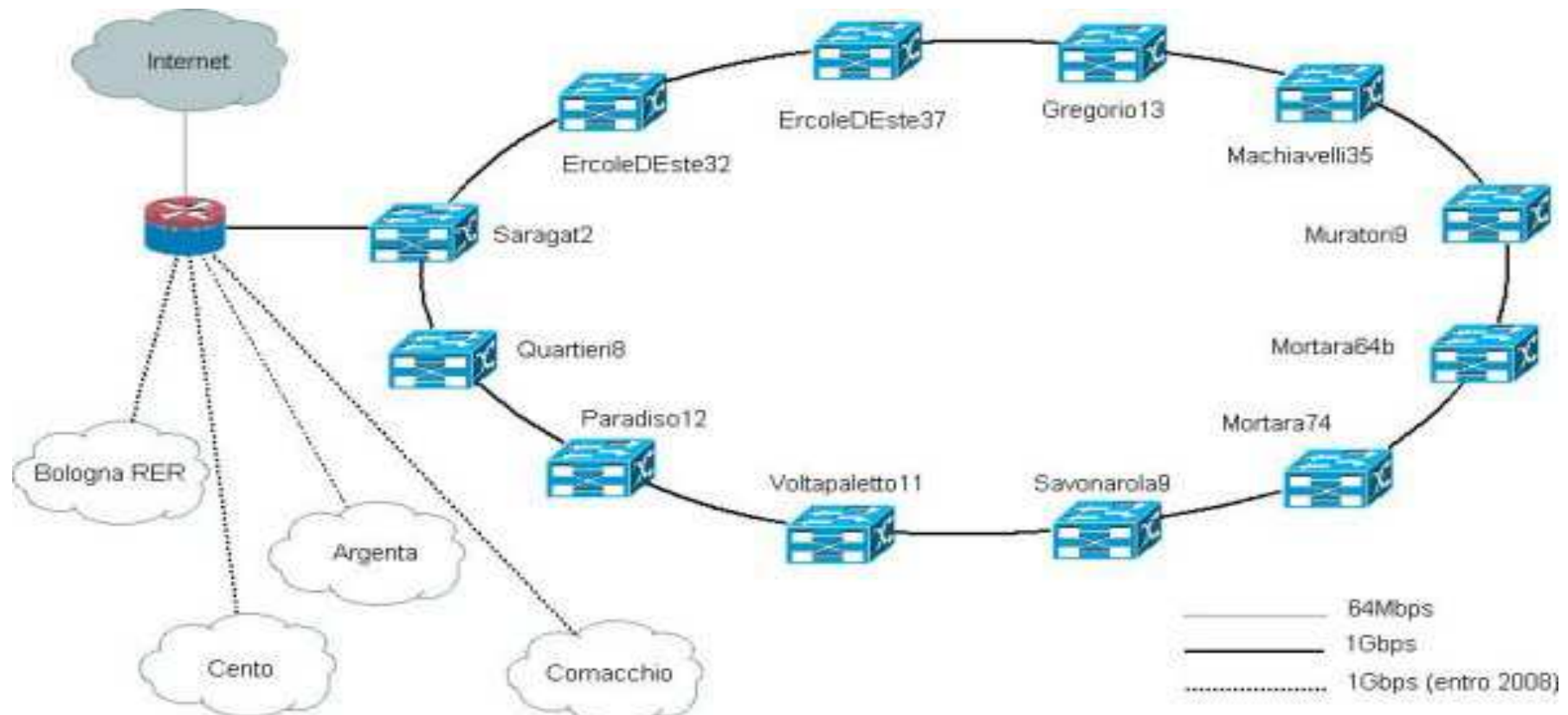
Generalmente erano realizzate con cavi in rame, ma negli ultimi tempi si è assistita alla diffusione delle WLAN (Wireless LAN) le quali utilizzano le onde radio per la trasmissione dati.

- [indietro](#)

# MAN

È una rete che copre l'area di una città, essa opera a velocità che sono paragonabili con quelle delle LAN.

- indietro



# WAN

La rete di comunicazione geografica, in sigla WAN, anche abbreviata in rete geografica, è una tipologia di rete di computer che si contraddistingue per avere un'estensione territoriale pari a una o più regioni geografiche (quindi superiore sia a quella della rete locale che a quella della rete metropolitana).

- Si tratta più precisamente di una rete di trasporto che può connettere fra loro più reti locali e/o metropolitane collegate tra loro da backbone. Molte WAN sono costruite per una particolare organizzazione e sono private come ad esempio la rete **GARR**. La più grande WAN mai realizzata, Internet, una rete di computer che copre l'intero pianeta, è invece ad accesso pubblico.
- [indietro](#)